

健康診断・人間ドックのご案内

人間ドック(月～金曜日)

それぞれの検査項目表は右表をご参照ください

一日人間ドック ¥38,850円(税込)

午前中に検査を行い、午後からは医師による結果説明を行います。

ミニドック ¥27,200円(税込)

上記コースより検査項目を簡略化し、受診しやすくした検査内容です。全国健康保険協会管掌健康保険 生活習慣病予防健診と同じ検査内容となっております。

追加検査 (結果報告まで約2週間かかります)

上記のコースに追加検査を希望される方が受診できます。

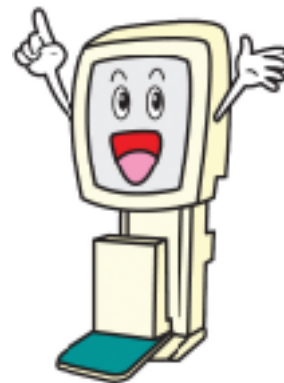
検査項目	検査内容	主な疾患内容	金額	
肺がん検診	痰を採取し、顕微鏡でどのような成分が含まれているか調べます。	肺がんの発見	3,150円	
前立腺検査(PSA)	中高年の男性に多い前立腺がん・前立腺肥大等の早期発見のための血液検査です。	前立腺がん、前立腺肥大等の発見	2,520円	
骨粗鬆症検査	X線によって骨密度を解析する検査です。	骨粗鬆症	3,675円	
腫瘍マーカー検査	CEA	大腸がんの発見	1,890円	
	AFP	腫瘍が産生する特異的な物質の血中濃度を測定します。	肝がんの発見	1,575円
	CA19-9	胆のう・すい臓がんの発見	1,785円	
頭部MRI・MR検査	人体に磁気を当て画像撮影をします。	脳疾患の発見	20,000円	
CT検査	頭部	X線断層撮影により、内部の異常が無いかどうかを調べる検査です。	脳腫瘍、脳梗塞などの発見	12,600円
	胸部		肺結核、肺炎腫などの発見	15,750円
乳がん検診	乳房触診と乳房X線(マンモグラフィ)の検査です。	乳線腫瘍・乳線症の発見	1,575円 5,565円	
子宮がん検診	子宮頸部の粘膜から細胞を採取して顕微鏡で調べる検査です。	子宮頸がんの発見	2,100円	

乳がん・子宮がん検診は他機関での受診となります。
健康診断書が必要な方は、別途2,100円(税込)の費用がかかります。
他に希望がありましたらお問い合わせください。

【人間ドック検査項目】

検査項目	1日	ミニ	検査項目	1日	ミニ	
問診	家族歴		腎臓系)	血清アミラーゼ		
	既往歴			腎臓系)	クレアチニン	
	自覚症状			腎臓系)	尿素窒素	
診察	他覚症状		血液検査	総コレステロール		
	身長			脂質系)	LDLコレステロール	
身体測定	体重			HDLコレステロール		
	BMI			中性脂肪		
	腹囲			代謝系)	空腹時血糖値	
	体脂肪率			HbA1c		
	視力			尿酸		
	聴力			赤血球数		
	血圧			白血球数		
循環器系	心電図(安静)			血色素量		
	眼底		血球系)	ヘマトクリット		
	眼圧		MCV			
呼吸器系	胸部X線		MCH			
	(努力肺活量)		MCHC			
	肺機能		血小板数			
	(肺活量 秒率)		CRP			
	(最大換気量)		リウマチ			
消化器系	胃部X線又は胃内視鏡		TPHA			
	便潜血		RPRカードテスト			
	腹部超音波		HB抗原			
尿検査	尿蛋白		HCV抗体			
	尿糖					
	尿潜血					
血液検査	沈渣					
	総蛋白					
	アルブミン					
	AST					
	ALT					
	-GTP					
	総ビリルビン					
	ALP					
	LDH					
	LAP					
A/G比						
コリンエステラーゼ						

胃のレントゲン検査に代えて胃カメラを受診できます。ご希望の方は予約時に必ずお申し出ください。



ご予約
お問い合わせは



総合リハビリテーションセンター **みどり病院**



025-244-0080



kenshi@m idori-gr.jp

ドック・健診係まで