

# 生活習慣病予防検診のご案内

全国健康保険協会管掌健康保険にご加入の方を対象とする健康診断です。受診者の負担額が少なく下記の一覧表のように検査の内容も充実しています。当院はこの健診の指定機関となっております。

## 一般健診

総額 18,007円のうち、本人負担 6,843円

40歳以上の被保険者の方  
35~ 39歳で生活習慣病の改善指導を受けることを希望する被保険者の方

問診	家族歴 既往歴 自覚症状
診察	他覚症状
身体測定	身長 体重 BMI 腹囲 体脂肪率 視力 聴力
循環器系	血圧 心電図 (安静) 眼圧
呼吸器系	胸部 X線
消化器系	胃部 X線又は胃内視鏡 便潜血
尿検査	尿蛋白 尿糖 尿潜血
血液検査	(肝臓系) AST ALT -GTP ALP
	(腎臓系) クレアチニン
	(脂質系) 総コレステロール LDLコレステロール HDLコレステロール 中性脂肪
	(代謝系) 空腹時血糖値 尿酸
	(血球系) 赤血球数 白血球数 血色素量 ヘマトクリット

## 付加健診

総額 9,166円のうち、本人負担 4,583円

一般健診を受診される40歳の被保険者の方  
一般健診を受診される50歳の被保険者の方

循環器系	眼底検査
呼吸器系	肺機能検査
消化器系	腹部超音波検査
尿検査	尿沈査顕微鏡検査
血液検査	血液学的検査 (血小板数 末梢血液像)
	生化学的検査 (総蛋白・アルブミン)
	総ビリルビン
	LDH
	アミラーゼ

## 肝炎ウイルス検査

総額 1,984円のうち、本人負担 595円

一般健診を受診される方  
一般健診においてGTP値が36以上の方  
但し、過去にC型肝炎ウイルス検査を受診した事がある人は除きます。

検査内容 HCV抗体検査 HBs抗原検査

## 乳がん・子宮がん検診

40~ 48歳の方 総額 7,468円のうち、本人負担 2,240円

50~ 74歳の方 総額 5,554円のうち、本人負担 1,666円

一般健診を受診される40~ 74歳の偶数年齢の女性で希望される方。

こちらの検診は他機関での受診となります。

乳がん検診 問診 視診 触診 乳房 X線検査

子宮がん検診 問診 細胞診

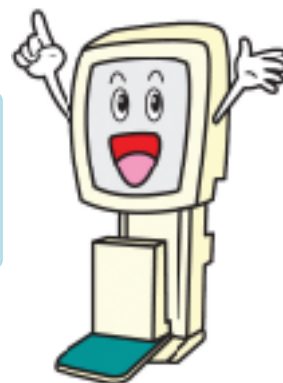
## 子宮がん検診

20~ 38歳の方 総額 2,100円のうち、本人負担 630円

単独受診が可能です。20~ 38歳の偶数年齢の女性で希望される方。

こちらの検診は他機関での受診となります。

検査内容 問診 細胞診



胃のレントゲン検査に代えて胃カメラを受診できます。ご希望の方は予約時に必ずお申し出ください。

この健診は、貴事業所にてとまとめていただき、本院にご予約の後、「生活習慣病予防健診申込書」を全国健康保険協会 新潟支部 へ郵送して頂き、ご受診頂戴形となっております。